

Dell Wyse Cloud Client

Wyse 3020

Quick Start Guide

快速入门指南

快速启动指南

クイックスタートガイド

빠른 시작 안내서



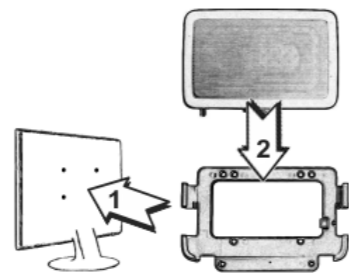
1 Install the horizontal stand

安装水平支架
安裝水平站立架
水平スタンドの取り付け
가로 받침대 설치



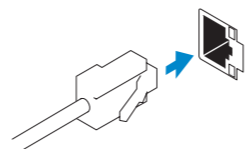
Or install the VESA mount

或者安装 VESA 底座
或是安装 VESA 底座
または VESA マウントの取り付け
또는 VESA 마운트 설치



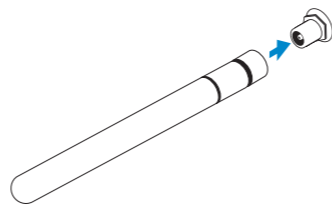
2 Connect the network

连接网络
連線至網路
ネットワークの接続
네트워크 연결



Network connector
网络连接器
網路連接器
ネットワークコネクタ
네트워크 커넥터

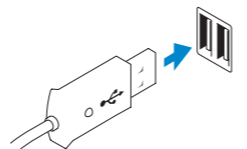
Or | 或 | 或是 | または | 또는



Wireless antenna
无线天线
無線天線
ワイヤレスアンテナ
무선 안테나

3 Connect the keyboard and mouse

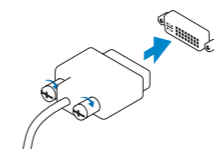
连接键盘与鼠标
連接鍵盤與滑鼠
キーボードとマウスの接続
Connect the keyboard and mouse



USB Connector
USB 连接器
USB 連接器
USB コネクタ
USB 커넥터

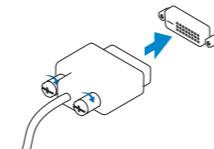
4 Connect the display

连接显示屏
連接顯示屏
ディスプレイの接続
디스플레이 연결



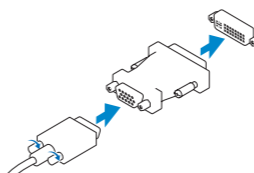
DVI-I connector
DVI-I 连接器
DVI-I 連接器
DVI-I コネクタ
DVI-I 커넥터

Or | 或 | 或是 | または | 또는



DVI-D connector
DVI-D 连接器
DVI-D 連接器
DVI-D コネクタ
DVI-D 커넥터

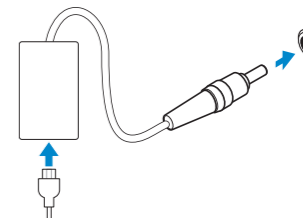
Or | 或 | 或是 | または | 또는



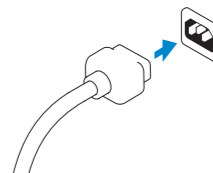
VGA adapter
VGA 适配器
VGA 轉接器
VGA アダプタ
VGA 어댑터

5 Connect the power cable on your client device and display

连接客户端设备上的电源电缆和显示屏
連接客戶端裝置與顯示幕的電源線
クライアントデバイスとディスプレイ上の電源ケーブルの接続
클라이언트 장치 및 디스플레이에서 전원 케이블 연결



Client device power connector
客户端设备电源连接器
客戶端裝置電源連接器
クライアントデバイス電源コネクタ
클라이언트 장치 전원 커넥터



Display power connector
显示屏电源连接器
顯示幕電源連接器
ディスプレイ電源コネクタ
디스플레이 전원 커넥터

- NOTE: Your client device is ready to use when the client device activity light goes off.
- 注: 客户端设备活动指示灯熄灭时即表示该设备已就绪可用。
- 註: 當客戶端裝置之活動指示燈熄滅時, 即代表您的客戶端裝置已備妥可供使用。
- メモ: お使いのクライアントデバイスは、使用準備が整うとクライアントデバイスのアクティビティライトが消灯します。
- 주: 클라이언트 장치 작업 표시등이 꺼지면 클라이언트 장치를 사용할 수 있습니다.

6 Turn on your client device and display

开启您的客户端设备和显示屏
打開客戶端裝置與顯示幕電源
クライアントデバイスとディスプレイへの電源投入
클라이언트 장치 및 디스플레이 켜기

Product support and manuals

产品支持和手册

產品支援與手冊

製品サポートとマニュアル

제품 지원 및 매뉴얼

Contact Dell

联系 Dell | 聯絡 Dell

Dell へのお問い合わせ | Dell에 문의

Regulatory and safety

监管与安全 | 管制與安全

認可と安全性 | 규정 및 안전

Regulatory model

規章型号 | 監管型號

認可モデル | 규정 모델

Client device model

客戶端设备型号 | 客戶端裝置型號

クライアントデバイスモデル | 클라이언트 장치 모델

dell.com/support

dell.com/support/manuals

dell.com/contactdell

dell.com/regulatory_compliance

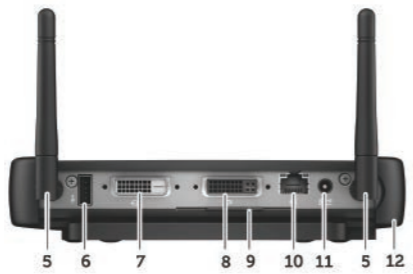
Tx0D

Dell Wyse Cloud Client

Wyse 3020 系列

Features

功能 | 特色 | 機能 | 기능



1. Headphone/microphone jack
2. USB 2.0 port (2x)
3. Activity light
4. Power on/off button and light
5. Wireless antenna port (optional)
6. USB 2.0 port (2x)
7. DVI-D port (1x DVI-D)
8. DVI-I port (1x DVI-D/1x VGA)

9. Product information tab
10. Network port, 10/100/1000 Base-T
11. +12V DC Power adapter input
12. Horizontal stand/VESA mount

1. 耳機/麥克風插孔
2. USB 2.0 連接埠 (2x)
3. 活動指示燈
4. 電源開啓/關閉按鈕與指示燈
5. 無線天線連接埠 (可選)
6. USB 2.0 連接埠 (2x)
7. DVI-D 連接埠 (1x DVI-D)
8. DVI-I 連接埠 (1x DVI-D/1x VGA)

9. 產品資訊標籤
10. 網路連接埠，10/100/1000 Base-T
11. +12V DC 變壓器輸入口
12. 水平站立架/VESA 底座

1. 헤드폰/마이크 단자
2. USB 2.0 포트 (2개)
3. 작동 표시등
4. 전원 켜짐/꺼짐 단추 및 표시등
5. 무선 안테나 포트 (선택사항)
6. USB 2.0 포트 (2개)
7. DVI-D 포트 (DVI-D 1개)
8. DVI-I 포트 (1x DVI-D/1x VGA)

9. 제품 정보 탭
10. 네트워크 포트, 10/100/1000 Base-T
11. +12V DC 전원 어댑터 입력
12. 가로 받침대/VESA 마운트

1. 耳机/麦克风插孔
2. USB 2.0 端口 (2x)
3. 活动指示灯
4. 开机/关机按钮和指示灯
5. 无线天线端口 (可选)
6. USB 2.0 端口 (2x)
7. DVI-D 端口 (1x DVI-D)
8. DVI-I 端口 (1x DVI-D/1x VGA)

9. 产品信息标签
10. 网络端口, 10/100/1000 Base-T
11. +12V 直流电源适配器输入
12. 水平支架/VESA 底座

1. 헤드폰 / 마이크 잭
2. USB 2.0 포트 (2x)
3. アクティビティライト
4. 電源オン / オフボタンとライト
5. ワイヤレスアンテナポート (オプション)
6. USB 2.0 포트 (2x)
7. DVI-D 포트 (1x DVI-D)

8. DVI-I 포트 (DVI-D (1) / VGA (1))
9. 製品情報タブ
10. ネットワークポート、10/100/1000 Base-T
11. +12V 電源アダプタ入力
12. 水平スタンド / VESA マウント



0FVJ4FA00

Printed in China.

Printed on Recycled Paper.

2015-04

NOTE: Components may vary based on model and location.

注：具体组件可能因型号和销售地区不同而异。

註：元件可能隨機型與地點而有所不同。

メモ：コンポーネントはモデルおよび地域によって異なる場合があります。

주: 구성요소는 모델 및 지역에 따라 다를 수 있습니다.

© 2015 Dell Inc.